

企业介绍

北京游恩科技有限公司是致力于工业生产过程控制仪表和自动化系统开发、设计、销售以及工程成套的综合性企业；其产品广泛应用于钢铁冶金、能源电力、石油化工、轻工业、机械设备制造，环保等行业。“以质量求生存，以科技求发展”的原则，以“质量第一，用户至上，诚信服务，持续改进”的质量方针为导向，积极采用现代化管理模式，以顾客满意为目的。以更优质的产品，更优良的服务，奉献给广大新老客户。愿通过我们的努力得到广大客户朋友的认可。

公司凭借优良的产品质量、诚信的合作和专业服务技术，赢得客户的信赖，并成为持久的合作伙伴；凭借良好的工作环境和稳定的发展，为员工的发展创造更广阔的空间。公司所售产品均提供 12 个月的质保期，终身跟踪服务。

同时我公司提供自动化仪表系统工程的设计、成套供应及安装调试指导。承接电气自动化控制系统工程总承包，自控系统升级改造、维修保养服务，节能改造及合同能源管理服务，中小型企业信息化管理系统开发及服务。

企业追求：为用户创造最大价值！

技术理念：技术创新，臻于至善！

发展战略：打造价格合理及个性化的产品

产品简介

压力

液位

温度

流量 物位

变送器 / 控制器 /
开关 / 物位计

关注微信公众号有惊喜





电子式流量开关（传感器） SA011系列

原理，结构

基于热式原理,在封闭的探头内包含两个电阻,其中一个被加热作为探测电阻,另一个未被加热作为基准电阻,当介质流动时,加热电阻上的热量被带走,电阻值被改变,两个电阻差值被用作判断流速的依据。

特点

无活动部件,免维护,安装方便,一种型号适用多种管径要求,开关量连续可调,极低的压力损失,结构紧凑,LED显示流动趋势及开关状态。

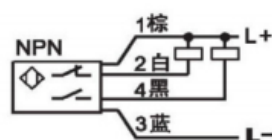
应用

气液两用型,可用于气动和液压系统,可用于循环水、切削液及润滑油的断流监测,以及泵的空转保护。

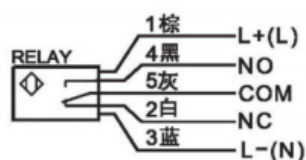
接线图



PNP输出



NPN输出

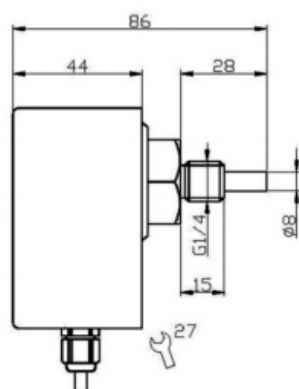


继电器输出

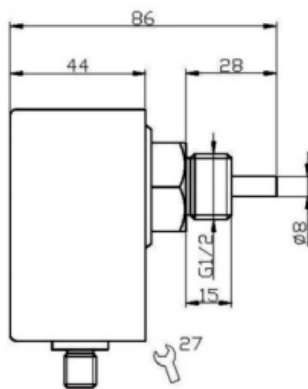
技术参数

- △设定范围: 1...150cm/s(水), 3...300cm/s (油)
20...2000cm/s (空气)
- △信号输出: PNP, NPN, 继电器
常开+常闭 (SPDT)
- △供电: 24V ± 20%DC或230V ± 15%AC¹⁾
- △接通电流: 最大400 mA(PNP或NPN型)
最大4A (继电器型)
- △空载电流: 最大80mA
- △流量指示: LED排 (6个)
- △设定方式: 电位计设定
- △耐压范围: 100bar
- △温度梯度: 4℃/s
- △响应时间: 1--13s, 典型值2s
- △初始化时间: 8s
- △电气保护: 反相, 短路, 过载保护
- △防护等级: IP67
- △介质温度: -20--80℃
- △环境温度: -20--80℃
- △储存温度: -20--100℃
- △接线方式: M12接插件/直接附2米线可选²⁾
- △材质: 探头: 不锈钢
外壳: PBT
- △重量: 0.4kg

尺寸图



G1/4连接螺纹



G1/2连接螺纹



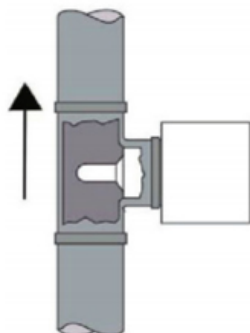
开关量输出型

LED功能及设定（开关量型）

○ 红色LED亮： 断流或流速 低于设定值 开关释放 或模拟量处 于4mA	○ 黄色LED亮： 流速等于设 定值开关动 作	○ 黄色及绿色 LED亮： 流速大于设 定值，绿灯 变亮越多表 明流速越大
--	----------------------------------	--

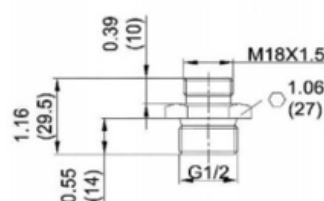
将流量开关装好，使介质以需要监测的流速流动，调整电位计，使第一个绿色LED恰好变亮。此后当流速低于当前值时，开关就释放。若要使开关点比当前流速小，可调整电位计使绿色LED多亮一些。

安装

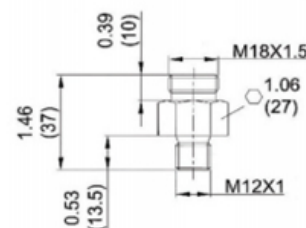


当垂直安装时，应装在由下至上流动的管段上，

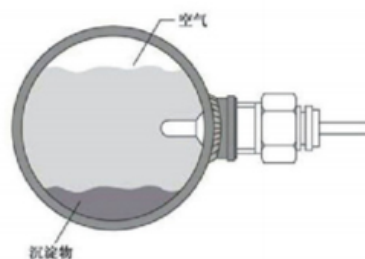
连接附件



FG12附件



FM12附件



当水平安装时，探头应避开空气和沉淀物，

选型表

SA011	-	G12	H	D	P	R	Q	详述
SA011	-							SA011系列 电子式流量开关（传感器）
		G12						接口螺纹G1/2
		G14						接口螺纹G1/4
			H					接口螺纹 外螺纹
				D				直流24V ± 20%供电
				W				交流230V ± 15%供电
					P			PNP输出
					N			NPN输出
					C			继电器输出
						R		常开+常闭输出(SPDT)
							Q	接插件式

选配附件-用于接插件型

ST04-	PU	02	F	G	详述
ET04-					
ST04-					
	PU				
		02			
		05			
		10			
			F		
				G	
				W	



注：继电器型产品需采用5芯接插件，型号与四芯接插件类似，只需将S(E)T04改为S(E)T05。